

2024年8月29日(木)
株式会社JR東日本クロスステーション
デベロップメントカンパニー

エキナカ商業施設「エキュート」「グランスタ」

東京駅・立川駅に秋スイーツが続々登場！ エキュート上野に 2024年12月新スイーツゾーン誕生！



画像はイメージです。

■Topic.1 : グランスタ東京「グランスタ限定！秋スイーツ5選」

■Topic.2 : エキュート立川「注目の新オープンショップからも、季節限定商品が登場！秋スイーツ5選」

■Topic.3 : エキュート上野「2024年12月、新スイーツゾーン誕生」

株式会社JR東日本クロスステーション デベロップメントカンパニー（所在地：東京都渋谷区、カンパニー長：杉村 晶生）の運営するエキナカ商業施設「グランスタ東京」と「エキュート立川」の秋スイーツのご紹介と、「エキュート上野」の2024年12月に新スイーツゾーンオープンをお知らせいたします。

残暑といえど、暦は秋。「グランスタ東京限定」の秋スイーツでは、中からりんごのコンポートがとろけ出す生トリュフや、東京駅の「銀の鈴」モチーフのモンブランスイーツなど、秋限定の味わいが揃いました。また「エキュート立川」では、2024年8月9日（金）にオープンしたばかりの新ショップ（4ショップ）からも、栗やぶどうを使用した季節限定スイーツが揃いました。

さらに「エキュート上野」では、2024年12月、新たなスイーツゾーン「おやつパーク」がオープンします。上野駅初出店の4ショップがオープンし、世代を問わず愛される定番アイテムから、メディアで話題のショップなど、ちょっと上質なスイーツをカジュアルに楽しめるブランドが登場します。ぜひご注目ください。

Topic1. グランスタ東京「グランスタ限定！秋スイーツ5選」

残暑といえど、暦は秋。グランスタ東京でしか手に入らない、限定の秋スイーツが揃いました。中からりんごのコンポートがとろけ出す生トリュフや、東京駅の「銀の鈴」モチーフのモンブランスイーツ、イトイン限定のモンブランなど、この時期だけの味わいを楽しんでみませんか？



NEW

季節限定

グランスタ東京限定

フルーツ生トリュフ<北海道りんご>

3個入 1,404円/Terra Saison (テラ・セゾン)

(グランスタ東京 / B1改札内 丸の内坂エリア)

フルーツ生トリュフシリーズ第4弾、秋の「北海道りんご」が新登場！ホワイトチョコレートクリームの中からとろけ出す、やさしい甘さの北海道産りんごのコンポート。まわりのパウダーはフランボワーズで、可愛らしく仕上げました。

※数量限定 ※販売期間：9/1~12/中旬予定 (なくなり次第終了)



季節限定

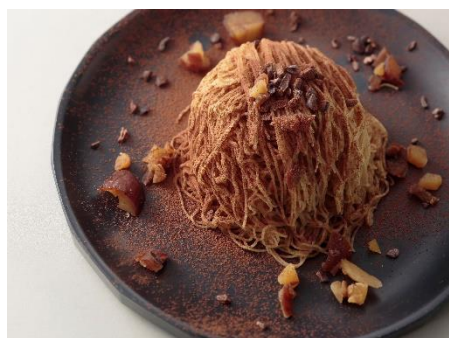
グランスタ東京限定

東京鈴もなか (モンブラン)

1袋 (2玉入) 350円/香炉庵 KOURO-AN

(グランスタ東京 / B1改札内 銀の鈴エリア)

東京駅の待ち合わせ場所「銀の鈴」をモチーフにした人気商品「鈴もなか」。秋限定・モンブラン館の季節がやってきました。ふくよかな求肥入り、そして珈琲パウダー (ラム酒入り) でほんのり大人な味わいのモンブラン館が楽しめます。※販売期間：~11/30



季節限定

グランスタ東京限定

モンブラン・オートヌ

1,100円 (イトイン限定)

/BURDIGALA TOKYO (グランスタ東京 / B1改札内 銀の鈴エリア)

オーダーを受けてから絞る国内産粟を使用したモンブラン。デニッシュにラム酒とコーヒーのシロップを染み込ませ、マスカルポーネクリームと国内産粟クリームを絞ってご提供します。中には渋皮栗が丸ごと1個入り！トッピングのカカオニブのほろ苦さもアクセント。

※販売期間：9/1~11月末予定



季節限定

グランスタ東京限定

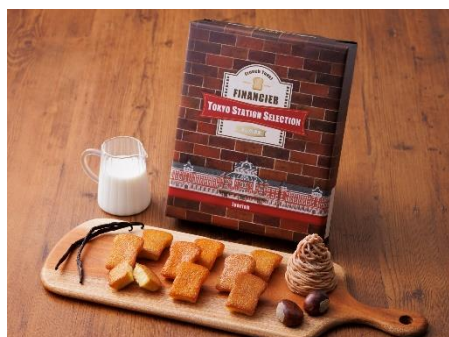
2種のぶどうパフェ

1個 1,350円/京橋千疋屋

(グランスタ東京 / B1改札内 丸の内坂エリア)

シャインマスカットと黒ぶどう (巨峰またはピオーネ※) の2種類のぶどうを贅沢に使用した限定パフェ。上から生クリームとぶどう、ぶどうジュレ、ぶどう風味のスポンジ、ぶどう生クリーム、ヨーグルトを重ねました。中にもフレッシュなぶどうが隠れています。食べ進めるごとに味の変化も楽しいパフェに仕上げました。※黒ぶどうは入荷状況により変わります。

※販売期間：9/1~10/20予定 (なくなり次第終了)



季節限定

グランスタ東京限定

フレンチトーストフィナンシェ TOKYO STATION SELECTION

3種各6個入 3,240円/Ivorish (アイボリッシュ)

(グランスタ東京 / B1改札内 丸の内坂エリア)

人気商品「フレンチトーストフィナンシェ」の3フレーバーの詰合せ。定番フレンチトーストフィナンシェの「メープルバター」、東京駅限定の「バニラ&ミルク」、季節限定「モンブラン」の3種入りです。

※販売期間：9/初旬~11/30予定

Topic2. エキュート立川「注目の新オープンショップからも、季節限定商品が登場！秋スイーツ5選」

2024年8月9日（金）にリニューアルしたばかりのエキュート立川。新オープンしたばかりのスイーツショップ「モナムール」「アローツリー」「パティスリーハルミエール」「だんごや 杜」からも、秋スイーツが揃いました。栗やぶどうなど、この時期だけの味わいを楽しんでみませんか？



季節限定

エキュート立川限定

秋の味覚パフェ

1個 2,970円（イトイン限定）

／果実園リーベル（エキュート立川）

旬のシャインマスカットや柿など、秋ならではの豊かな味覚を存分に楽しめる贅沢なパフェです。滑らかなバニラアイスやクリームが層を重ね、絶妙なハーモニーを奏でます。エキュート立川店限定のこのパフェを、ぜひご賞味ください。

※販売期間：9/1～9/30



季節限定

★8/9（金）新オープンショップ

紫式部

1個 599円

／モナムール（エキュート立川）

秋の味覚、色鮮やかな紫芋を使用したケーキ。紫と白のコントラストが美しいスポンジケーキの上に、紫芋とフレッシュクリームをミックスし、まろやかに仕上げたクリームを絞りました。とろけるような食感をお楽しみください。

※販売期間：9/1～10月中旬予定



季節限定

★8/9（金）新オープンショップ

シャインマスカットとレモンクリームのタルト

1個 1,250円

／アローツリー（エキュート立川）

旬のシャインマスカットとさっぱりとしたレモンクリームが織りなす、初秋にぴったりの贅沢なタルト。爽やかなフルーツの風味と、クリームの滑らかさが口の中に広がり、軽やかでありながらもリッチな味わいをお楽しみいただけます。

※販売期間：～9/30予定



季節限定

★8/9（金）新オープンショップ

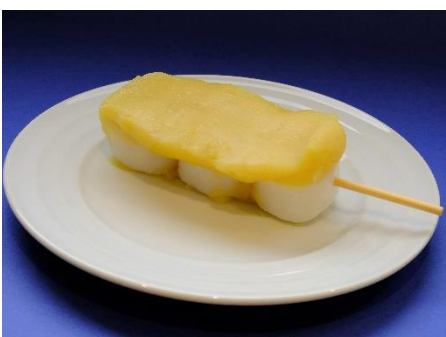
シャインマスカットのタルト

1個 950円

／パティスリーハルミエール（エキュート立川）

契約農家から直送された厳選したぶどうのみを使用した特別なタルト。パリッとした食感に香り高くみずみずしいあじわいはまさにぶどうの王様。サクサクに焼き上げたタルトと相性抜群です。

※販売期間：9/1～9/30予定



季節限定

★8/9（金）新オープンショップ

栗

1本 350円

／だんごや 杜（エキュート立川）

柔らかくもちもちとしたおだんごに、上品な甘さの栗餡をたっぷり絡め、ひとくちで秋を感じられるように仕上げました。季節の贈り物や、お茶のお供にも最適な味を、ぜひお楽しみください。

※販売期間：～10/31予定（なくなり次第終了）

Topic3. エキュート上野 「2024年12月、新スイーツゾーン誕生」

2024年12月、新たなスイーツゾーン「おやつパーク」がオープンします。世代を問わず愛される定番アイテムから、メディアで話題のショップなど、ちょっと上質なスイーツをカジュアルに楽しめる、**上野駅初出店の4ショップが登場します。**

ライブキッチン付きの3ショップでは出来立てのスイーツをご提供します。買ってすぐその場で楽しんだり、ピクニックのお供やお土産で持ち帰ったり、多様なシーンでご利用いただける商品が揃います。

※次回2024年11月頃配信のプレスリリースにて詳細告知予定



※画像はイメージです。

全4ショップ エキナカ常設初出店

① **クラマエカヌレ**
(焼きたてカヌレ)



② **ベンスクッキーズ**
(出来たてソフトクッキー)



③ **アヴァン**
(揚げたて米粉チュロ)



④ **をかしひつじや**
(全世代向け駄菓子)



オープンを盛り上げる事前イベント①： 「ゆめのおやつ」をえがこう！ ペインティングイベント

エキュート上野の仮囲い部分をキャンバスに、アート制作を行います。こどもたちとアーティストがいっしょに、“こんなおやつ食べてみたい”“こんなおやつあったらいいな”といった「ゆめのおやつ」をテーマに2024年9月5日(木)～7日(土)に、アーティストのMiyu Maseさんによるライブペイント、2024年9月8日(日)に、ワークショップを実施します。心ときめく「ゆめのおやつ」が形になっていく様子をぜひご覧ください。

日 程：2024年9月5日(木)～7日(土) 9時～17時
※時間変更の可能性あり



※ Miyu Maseさん

<ワークショップ>

日 程：2024年9月8日(日) 10時/11時/15時/16時 計4回
(各回約30分)

参 加 者：エキュート上野を日々ご利用いただいているJREポイント会員
さま向けメールマガジンより応募の上、抽選



※ワークショップイメージ

<仮囲いアート展示>

期 間：9月9日(月)～11月20日(水) (予定)
※会期が変更になる可能性あり

場 所：JR上野駅3階コンコース(フロアマップ①)

オープンを盛り上げる事前イベント②：「UENO MANGA WALL」が登場

人気漫画家・イラストレーター「むぴー」氏が、エキュート上野に新しくできる新エリア・新ショップにまつわるエピソードを描きおろし、「UENO MANGA WALL」に掲載します。エキュート上野にできる新エリアを、漫画でぜひのぞき見してみたいはいかがでしょうか。



※画像はイメージです。

展示期間：2024年9月9日（月）～11月20日（水）（予定）

※会期が変更になる可能性あり

展示場所：JR上野駅3階コンコース（フロアマップ②）

【フロアマップ】 JR上野駅改札内3階



① 「ゆめのおやつ」をえがこう！
ペインティングイベント

② 「UENO MANGA WALL」

タッチでエキナカ 入場券ポイントバック！

タッチでエキナカ
入場券ポイントバック！

エキナカのお買物で
入場券150円相当の
JRE POINTが
戻ってくる！

15駅で
開催

東京駅・品川駅・
上野駅・日暮里駅・
赤羽駅・御茶ノ水駅・
新宿駅・川崎駅・横浜駅・
立川駅・大宮駅・千葉駅・
西船橋駅・津田沼駅・
海浜幕張駅

ecute GRANSTA PEPLO LUMINE NEWoMan atré

詳しくはこちらをご確認ください！ <https://www.jrepoint.jp/campaign/B240314001/>

株式会社JR東日本クロスステーションについて

商号：株式会社JR東日本クロスステーション

本社：東京都渋谷区千駄ヶ谷5-33-8 サウスゲート新宿ビル6階

設立：2021年（令和3年）4月1日

代表取締役社長：西野 史尚

資本金：41億1百万円（JR東日本100%子会社）

デベロップメントカンパニーについて：

エキナカニーズに幅広く応える、魅力あふれるエキナカ空間を目指し、「エキュート」や「グランスタ」等のエキナカ商業施設を展開する事業を行っています。

各駅のロケーションや文化、地域性を考慮しながら、エキナカのさらなる魅力向上を目指します。

また、パートナーとの連携を強化し、地元との共生、地域連携にも積極的に取り組んでいきます。

主な運営施設：エキュート、グランスタ



Development Company -Purpose-

エキのひととき
ちょっと、もっと、ずっと、

私たちデベロップメントカンパニーは
駅から人々の時間に寄り添い、
駅ごとの個性を発揮した“ちょっといい”体験で
あなたの毎日をもっと、今日からずっと、豊かにします